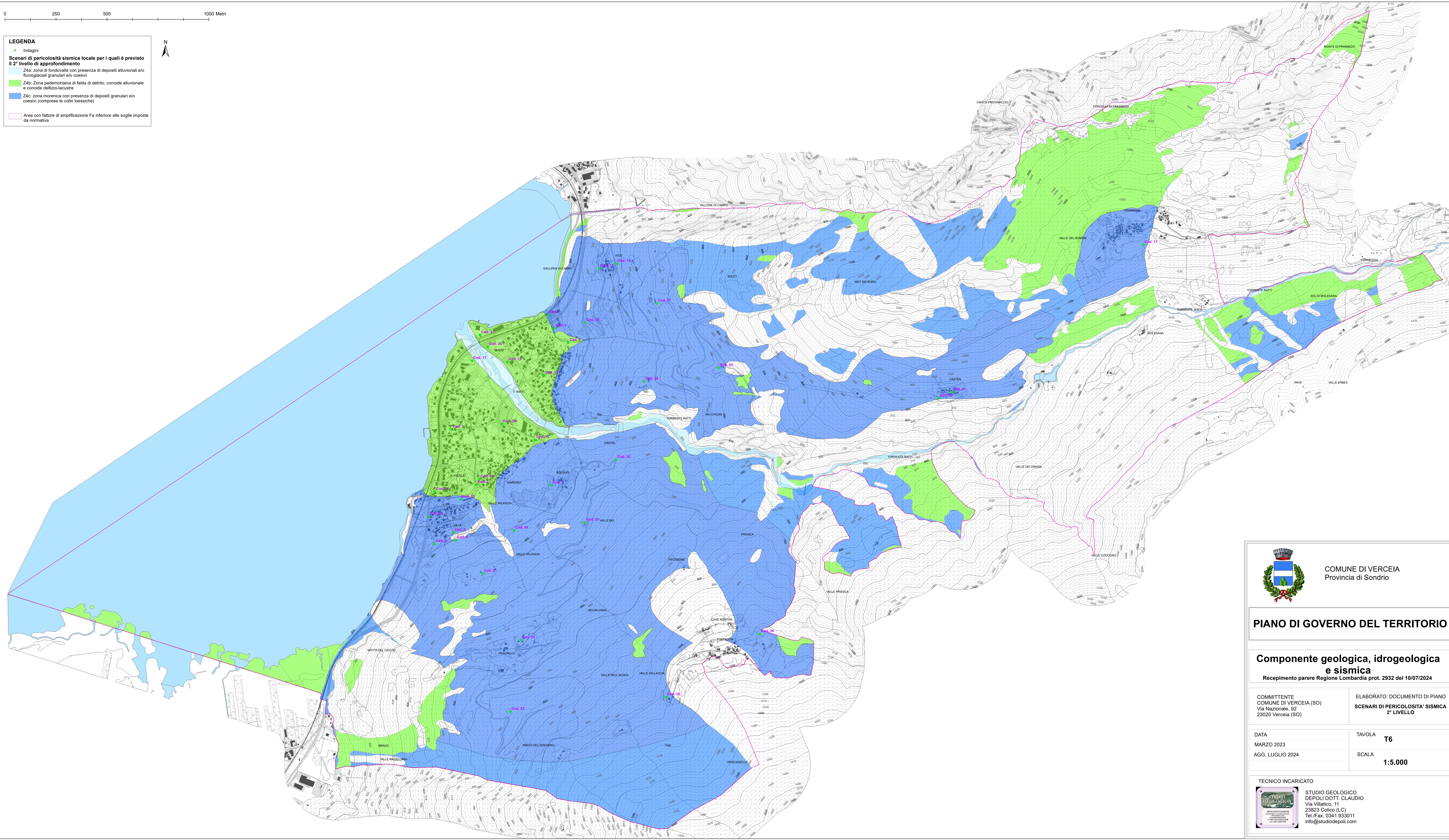


0 250 500 1000 Metri

LEGENDA

- Indagini
- Scenari di pericolosità sismica locale per i quali è previsto il 2° livello di approfondimento
- Z4a: zona di fondovalle con presenza di depositi alluvionali e/o fluvio-glaciali granulari e/o coesivi
- Z4b: Zona pedemontana di falda di detrito, conoide alluvionale e conoide delizio-lacustre
- Z4c: zona morenica con presenza di depositi granulari e/o coesivi (comprese le coltri loessiche)
- Area con fattore di amplificazione Fa inferiore alle soglie imposte da normativa



COMUNE DI VERCEIA
Provincia di Sondrio

PIANO DI GOVERNO DEL TERRITORIO

Componente geologica, idrogeologica e sismica
Recepimento parere Regione Lombardia prot. 2932 del 10/07/2024

COMMITTENTE
COMUNE DI VERCEIA (SO)
Via Nazionale, 92
23020 Verceia (SO)

ELABORATO: DOCUMENTO DI PIANO
SCENARI DI PERICOLOSITA' SISMICA
2° LIVELLO

DATA
MARZO 2023
AGG. LUGLIO 2024

TAVOLA
T6

SCALA
1:5.000

TECNICO INCARICATO



STUDIO GEOLOGICO
DEPOLI DOTT. CLAUDIO
Via Villatico, 11
23823 Colico (LC)
Tel./Fax. 0341.933011
info@studiodepoli.com